

▶ 「Commvault® v11 IntelliSnap® for NEC iStorage M Series 設定/動作確認手順書」の概要

NEC iStorage + Commvault IntelliSnapソリューション

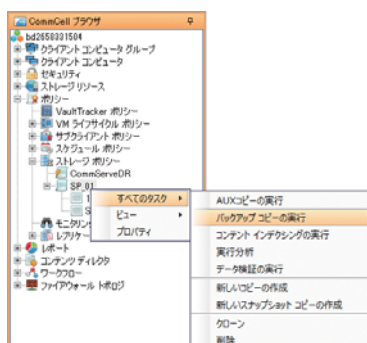
Commvault IntelliSnapは、Commvaultのハードウェア スナップショット管理機能です。IntelliSnapを、NEC iStorage M Seriesとその管理ツール (iStorage ControlCommand、WebSAM iStorageManager) と連携することで、以下が可能になります。

- アプリケーション/仮想マシンと整合性のあるバックアップ**
 アプリケーション (Oracle Database、Microsoft SQL Server等) や仮想マシン (VMware/Hyper-V) の整合性を確保した状態で、一次バックアップとしてストレージ内にReplication Volume (RV) またはLink Volume (LV) を取得することが可能になります。
- バックアップ データの筐体外保管**
 iStorage M Series内に作成したRVから、二次ストレージやテープ、クラウド等へバックアップ コピーを取得することで、バックアップ データの外部保管が可能になります。
- ファイル単位のリカバリ**
 ストレージ側の復元機能を利用したリストアの場合、ボリューム全体がリストアされるため、個々のファイルのリストアを行うことはできません。Commvaultのスナップ コピー ジョブを利用すると、RV内に格納されたデータから個々のファイルのリストアを行なうことができます。

検証内容

今回の動作検証では、以下の項目の検証を行い、問題なく動作することを確認しました。

- 一次バックアップ (スナップ コピー)**
 Commvault IntelliSnapから、NEC iStorage M Series の持つレプリケーション機能 (DDR: DynamicDataReplication) または スナップショット機能 (DDS: DynamicSnapVolume) を制御し、バックアップ ジョブ (スナップ コピー ジョブ) の実行ができること。
- 一次バックアップ (スナップ コピー) からのリストア**
 NEC iStorage M Series のRVまたはLVから、Commvault を使用してボリューム単位およびファイル単位でデータのリストアができること。
- 二次ストレージへのバックアップとリストア**
 NEC iStorage M Series のRVまたはLVを、Commvaultを使用してNEC iStorage HSへ格納できること。また、二次ストレージに格納したデータから、Commvault を使用してリストアができること。



二次ストレージへの
バックアップ データのコピー

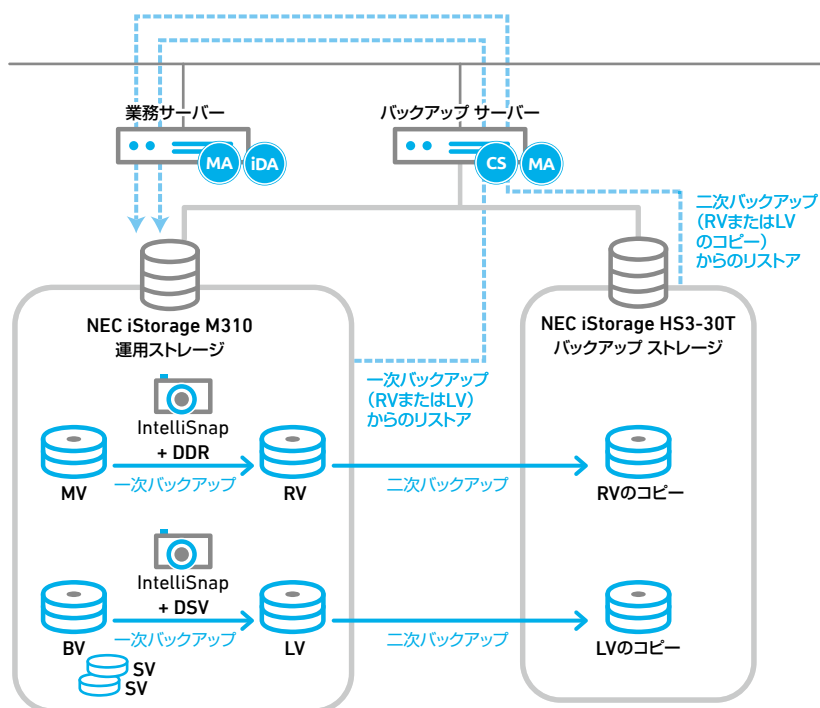


ファイル単位でのリストア

構成方法

業務サーバーからは、NEC iStorage M310 に対して FC 経由で接続しています。業務サーバー上のボリュームを NEC iStorage M Series のもつレプリケーション機能 (DDR) または スナップショット機能 (DSV) を使用して、M310内に一次バックアップを取得します。その後、一次バックアップから、NEC iStorage HS に対して二次バックアップを取得します。ストレージ側の制御や、バックアップデータの管理はすべて Commvault が行います。

Commvault のコンポーネントは、業務サーバーに File System iDataAgent (iDA) および MediaAgent (MA) をインストールし、バックアップ サーバーに CommServe (CS) および MediaAgent (MA) をインストールしました。



「Commvault® v11 IntelliSnap® for NEC iStorage M Series 設定/動作確認手順書」は下記からダウンロードいただけます。

http://www.commvault.co.jp/docs/cvdc160016_commvault_intellisnap_for_nec_istorage.pdf

READ NOW



NEC iStorage用語

- **DynamicDataReplication (DDR):** 任意の時点で、業務ボリューム(MV)の複製ボリューム(RV)を作成します。
 - Master Volume (MV)
 - Replication Volume (RV)
- **DynamicSnapVolume (DSV):** 任意の時点で、論理ディスクのスナップショットを瞬時に作成します。
 - Base Volume (BV)
 - Link Volume (LV)
 - SnapShot Volume (SV)

Commvault用語

- **CommServe (CS):** Commvaultの統合管理サーバーです。CommCell管理コンソールから、Commvaultの全機能の設定と管理が行えます。
- **MediaAgent (MA):** バックアップ対象クライアントから送られたデータを、さまざまなストレージへ保管します。
- **Intelligent DataAgent (iDA):** バックアップ/リストア対象とするクライアント上にインストールするエージェント モジュールです。今回はFile System iDataAgentを使用しています。

COMMVAULT



CommVault Systems Japan 株式会社
 〒100-0006 東京都千代田区有楽町2-7-1 有楽町イトシア12F
www.commvault.co.jp | PHONE: 03-6860-4617 | jpsales@commvault.com