

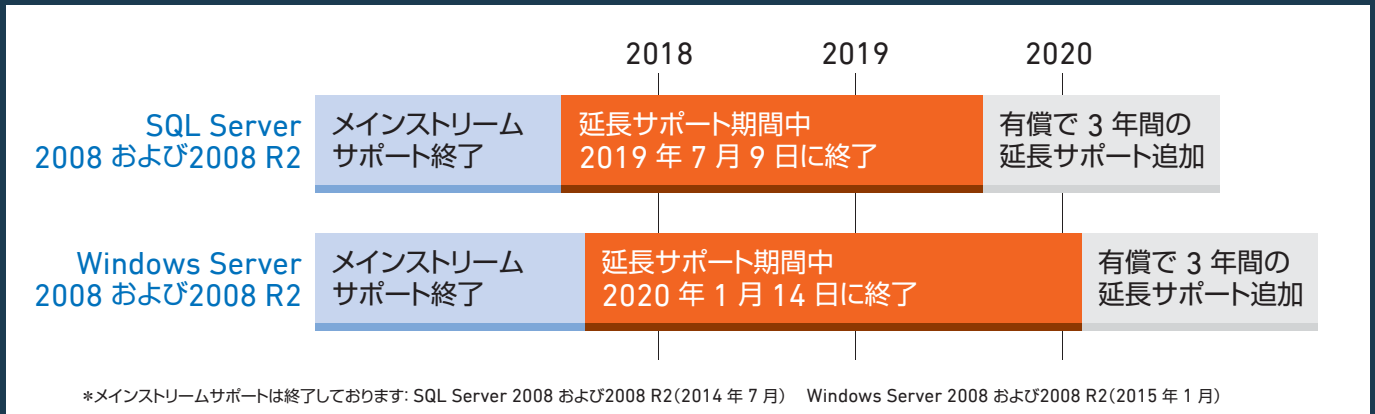
2019年7月9日

SQL Server 2008 および 2008 R2

2020年1月14日

Windows Server 2008 および 2008 R2

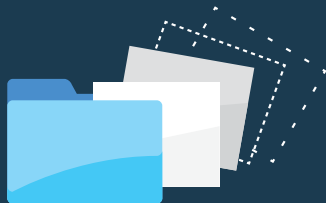
まもなく延長サポートが終了します。



サポート終了により高まるセキュリティリスク

サポート終了後は、セキュリティ更新プログラムの提供がなくなるため、脆弱性に対する保護がない状態となります。そのため、セキュリティリスクが高まり、次のような危険に危険にさらされてしまいます。

データの流失



42億

2016年、ハッカーによって42億のレコードが盗まれています

収益への損害



20% Down

組織の20%が攻撃により顧客を失い、30%が収益を失っています

サイバー攻撃



8兆ドル

2022年までに世界経済が被ると予想されるサイバー犯罪コストは8兆ドルになります

出典: [Risk Based Security Report, 2017], [Cisco 2017 Annual Cybersecurity Report], [Juniper Research Cybercrime & The Internet of Threats, 2017]



さあ、移行をはじめましょう。

次の一手は?

まずは Azure への移行がおすすめ。その理由は?



Azure クラウドへ移行すると、

ご存知ですか?

セキュリティ更新プログラムの提供が
3年間無償で延長されます!



Azure へ移行すると、延長サポート終了期日後も、今お使いの Windows Server 2008/2008 R2、SQL Server 2008/2008 R2 のセキュリティ更新プログラムが、さらに3年間、無償で提供されます。

準備が整った時点で Azure へアップグレードできるので
余裕をもってワークロードの最適化を計画できます。

▶ Commvaultの移行ツールで、 オンプレミスの物理/仮想マシンを Azureへ簡単まるごと移行

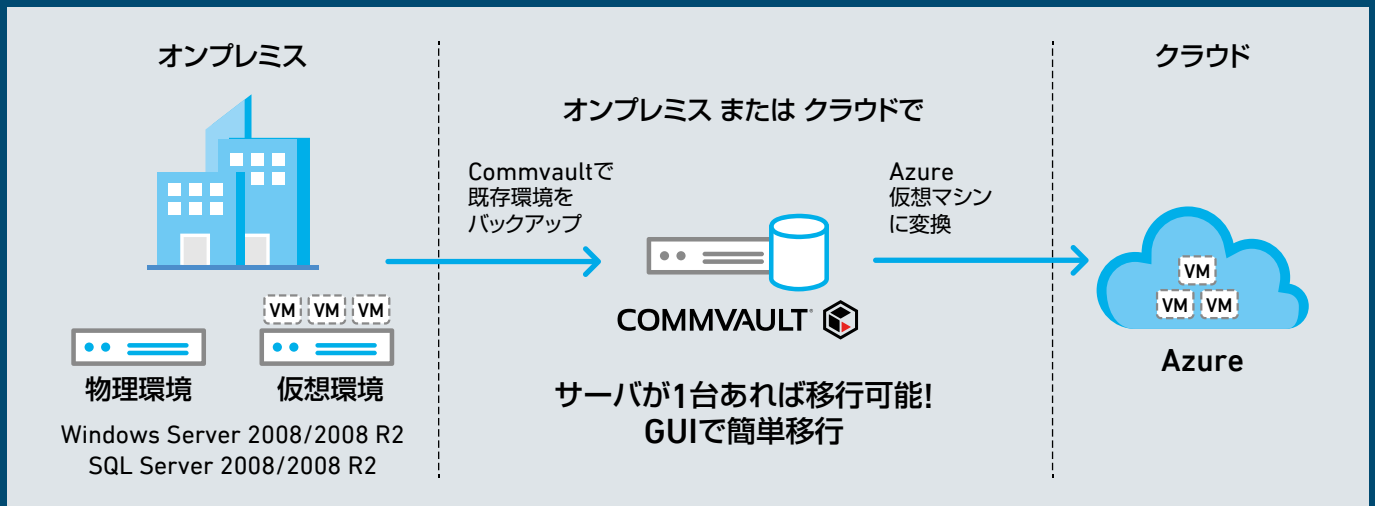
Commvault (コムボルト) を使うと、オンプレミスの物理/仮想環境の Windows Server 2008/2008 R2 と SQL Server 2008/2008 R2 を、リーズナブルな価格で迅速に Azure クラウドに移行することができます。

Commvault は、オンプレからクラウドまでデータがどこにあっても一括管理でバックアップが行えます。Commvault なら、移行ツールとしてだけでなく、クラウド移行後もデータ保護ツール、DR対策ツールとしてそのままご使用いただけます。

VMware、Hyper-Vの
古いバージョンもサポート

- ・ ESXi 4.1～
- ・ Hyper-V 1.0～

※ 台数や容量によって構成が変わる可能性があります。



Commvault Systems Japan 株式会社
〒141-6008 東京都品川区大崎2-1-1 ThinkPark Tower 8F
www.commvault.co.jp | PHONE: 03-5747-9610 | jpsales@commvault.com

©2019 すべての著作権はCommvault Systems Japan株式会社が所有しています。Commvault、Commvault とロゴ、「六角形の C」のロゴ、Commvault Systems、Commvault OnePass、CommServe、CommCell、IntelliSnap、Commvault Edge、および Edge Drive は、Commvault Systems, Inc. の商標または登録商標です。その他すべてのサードパーティのブランド、製品、サービス名、商標、または登録サービスマークは、それぞれの所有者の所有物であり、これらの所有者の製品またはサービスを識別するために使用されます。すべての記載は通知なしに変更される場合があります。